

# MÔ HÌNH HỆ THỐNG LƯU KÝ TRỰC TIẾP TẠI TRUNG TÂM LƯU KÝ CHỨNG KHOÁN

**TS. Trần Đức Sinh\***

Cùng với sự phát triển thần tốc của ngành công nghệ tin-học, ngành công nghiệp chứng khoán đã có những bước nhảy vọt mạnh mẽ, các hoạt động giao dịch trên thị trường chứng khoán thế giới chuyển từ phương thức giao dịch thủ công sang phương thức giao dịch bán tự động và tự động hoàn toàn nhờ ứng dụng những thành tựu của công nghệ tin học. Các dịch vụ hỗ trợ bao gồm các hoạt động lưu ký, thanh toán bù trừ, đăng ký chứng khoán là các dịch vụ tài chính giúp cho việc hoàn tất giao dịch trên thị trường chứng khoán cũng được công nghệ hóa cao nhằm làm tăng tính hiệu quả của thị trường, độ tin cậy cao tạo niềm tin cho người đầu tư tham gia thị trường. Ngày nay, hầu hết các quốc gia có thị trường chứng khoán đã và đang hướng tới xây dựng một Trung tâm lưu ký chứng khoán Quốc gia độc lập, duy nhất cung cấp các dịch vụ đăng ký, lưu ký, thanh toán bù trừ cho toàn thị trường.

Hệ thống lưu ký chứng khoán là một tập hợp các định chế ghi sổ bao gồm Trung tâm lưu ký chứng khoán (TTLKCK) và các tổ chức lưu ký thành viên. Hệ thống lưu ký chứng khoán tại TTLKCK đóng vai trò là nơi tập trung và phi vật chất hóa chứng chỉ chứng khoán nhằm đảm bảo toàn bộ các giao dịch trên thị trường chứng khoán được thực hiện dưới hình thức là các bút toán ghi sổ (dưới dạng tài khoản chứng khoán).

Đặc điểm quan trọng nhất của phương pháp bút toán ghi sổ là việc chuyển giao một số lượng chứng khoán nào đó đã mua hoặc đã bán được chuyển giao một cách đơn giản bằng cách lập bút toán nợ hoặc có chuyển khoản từ tài khoản này sang tài khoản khác trên sổ sách kế toán của TTLKCK và tại các

tổ chức lưu ký thành viên. Trong một hệ thống lưu ký chứng khoán cụ thể, có sự phân chia trách nhiệm ghi sổ giữa các cấp trung gian với nhau. Các TTLKCK tập trung ở mỗi quốc gia tùy thuộc vào điều kiện hoàn cảnh và nhu cầu phát triển thị trường mà lựa chọn một mô hình thích hợp, chung quy lại có hai mô hình hệ thống lưu ký chứng khoán phổ biến sau:

**Mô hình hệ thống chứng khoán đa cấp (hệ thống giữ gián tiếp):** là mô hình quản lý tài khoản lưu ký chứng khoán của người đầu tư qua cấp trung gian, trong đó:

- Cấp trung gian đầu tiên là các thành viên lưu ký ( thành viên lưu ký trực tiếp) gồm có các công ty chứng khoán, các ngân hàng thương mại đủ điều kiện làm thành viên của TTLKCK. Các thành viên lưu ký là cấp trung gian quản lý trực tiếp tài khoản của từng người đầu tư. Ngoài ra, còn có cấp trung gian tiếp theo là các tổ chức lưu ký (thành viên lưu ký không trực tiếp)- indirect participant -không là thành viên lưu ký của TTLKCK nhưng thực hiện cung cấp các dịch vụ cho các thành viên lưu ký trực tiếp.

- Cấp cao nhất là TTLKCK quản lý tài khoản tổng hợp của các thành viên lưu ký, theo dõi quản lý tách biệt tài khoản lưu ký chứng khoán của chính thành viên lưu ký và tài khoản lưu ký chứng khoán của khách hàng của thành viên lưu ký.

Mô hình này đang được áp dụng tại một số nước có thời gian phát triển thị trường chứng khoán lâu đời. Trung tâm lưu ký chứng khoán Việt Nam giai đoạn hiện nay cũng đang áp dụng theo mô hình này.

## ƯU ĐIỂM:

- Hệ thống quản lý tài khoản lưu ký chứng khoán gọn nhẹ, phân chia trách nhiệm quản lý cho từng cấp, Trung tâm lưu ký chứng

*Giám đốc Trung tâm  
giao dịch chứng khoán Tp.HCM*

khoản chỉ quản lý đến tài khoản của các thành viên lưu ký và việc quản lý các tài sản của khách hàng được chia sẻ cho các thành viên lưu ký.

- Chi phí đầu tư trang thiết bị, công nghệ được dàn trải cho các thành viên lưu ký và trung tâm lưu ký chứng khoán và không đòi hỏi trình độ công nghệ tin học cao.

### **NHƯỢC ĐIỂM:**

Việc thực hiện quản lý hai cấp giữa trung tâm lưu ký và các thành viên lưu ký làm cho cơ sở dữ liệu về quyền sở hữu chi tiết của từng người đầu tư bị phân tán tại nhiều định chế khác nhau. Vì vậy, để đảm bảo cho thị trường hoạt động hiệu quả, mô hình này đòi hỏi phải thiết lập một hệ thống giám sát các thành viên lưu ký công phu và tỉ mỉ. Đồng thời đòi hỏi phải có một hệ thống pháp lý được thiết kế một cách hoàn chỉnh nhằm bảo vệ người đầu tư trong các rủi ro về phân định tài sản khách hàng và bảo vệ tài sản khách hàng, xử lý quyền tài sản trong các tình huống hoạt động yếu kém, sai trái, phá sản của các định chế trung gian.

**Mô hình hệ thống lưu ký chứng khoán một cấp (hệ thống nắm giữ trực tiếp):** Là mô hình quản lý tài khoản lưu ký chứng khoán của người đầu tư trực tiếp tại TTLKCK thông qua các Đại lý lưu ký và người đầu tư được sử dụng trực tiếp các dịch vụ lưu ký của TTLKCK.

Ở mô hình này, các Công ty chứng khoán, Ngân hàng thương mại (gọi tắt là các Tổ chức lưu ký) đáp ứng đủ các điều kiện theo yêu cầu TTLKCK sẽ trở thành Đại lý lưu ký của TTLKCK. Các Đại lý lưu ký sẽ tiếp xúc trực tiếp với người đầu tư và làm trung gian cung cấp các dịch vụ giữa TTLKCK và người đầu tư, một số dịch vụ khác như thông tin tài khoản lưu ký chứng khoán của khách hàng, thực hiện quyền..., TTLKCK có thể cung cấp trực tiếp cho khách hàng thông qua hệ thống mạng điện tử.

### **Những ưu thế vốn có của hệ thống này là:**

- Hệ thống nắm giữ trực tiếp hạn chế các định chế ghi sổ trung gian nên toàn bộ hồ sơ tài khoản lưu ký chứng khoán của người sở hữu chứng khoán được phản ánh tức thời và tập trung tại một trung tâm lưu ký duy nhất, tạo thành một cơ sở dữ liệu thống nhất, đầy đủ dễ dàng kiểm soát được quyền sở hữu, tỉ lệ nắm giữ của từng người đầu tư cũng như theo dõi các trạng thái của tài khoản lưu ký chứng khoán trên thị trường.

- Đồng thời, hệ thống này cung cấp các dịch vụ tiện ích cho người sở hữu chứng khoán, họ dễ dàng kiểm soát được tất cả các giao dịch trên tài khoản lưu ký chứng khoán tức thời và các quyền liên quan tại Tổ chức phát hành trực tiếp tại TTLKCK.

- Hệ thống mạng đồng nhất, nhằm bảo đảm tiện lợi và tốc độ cho cả hệ thống mạng, dễ



dàng kiểm soát rủi ro và bảo đảm an ninh mạng.

Tuy nhiên hệ thống này đòi hỏi phải đầu tư trang thiết bị, công nghệ trình độ cao, đào tạo nguồn nhân lực đáp ứng được yêu cầu công nghệ tiên tiến với chi phí rất tốn kém cho TTLKCK. Ngược lại, các đại lý lưu ký chỉ cần trang thiết bị những thiết bị, công nghệ đơn giản.

Qua phân tích trên, hệ thống nắm giữ trực tiếp đã và sẽ là một hệ thống đem lại nhiều lợi ích và ưu thế hơn cho các bên tham gia thị trường, là xu thế tất yếu cho các TTLKCK thế giới lựa chọn nhằm đem lại hiệu quả tối ưu cho thị trường.

**Mô hình hệ thống lưu ký một cấp (hệ thống nắm giữ trực tiếp) như sau:**

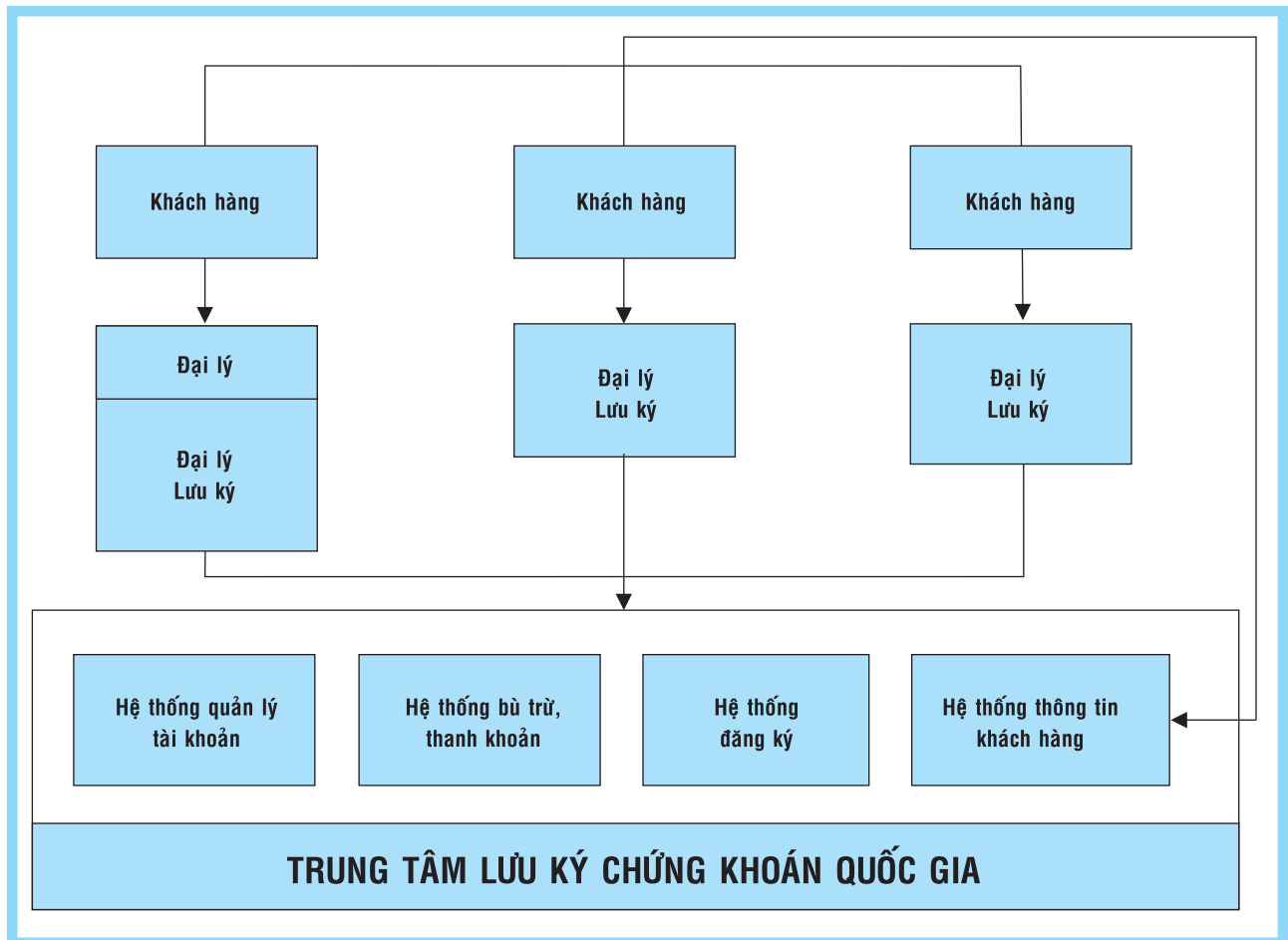
**MÔ HÌNH HỆ THỐNG LƯU KÝ MỘT CẤP (HỆ THỐNG NẮM GIỮ TRỰC TIẾP)**

- Trung tâm lưu ký chứng khoán của một quốc gia là nơi duy nhất thực hiện quản lý tài khoản lưu ký trực tiếp đến từng người đầu tư. Các đại lý lưu ký là trung gian trung

chuyển các yêu cầu của người đầu tư đến TTLKCK thông qua hệ thống mạng kết nối trực tuyến giữa các trạm làm việc tại các đại lý lưu ký với hệ thống lưu ký của TTLKCK. Ngoài ra, một số tổ chức đầu tư như Ngân hàng, Quỹ đầu tư hoặc các tổ chức khác thường xuyên giao dịch với khối lượng lớn có thể đăng ký mở tài khoản lưu ký chứng khoán và được cung ứng dịch vụ lưu ký trực tiếp với TTLKCK không phải thông qua các đại lý lưu ký.

- Người đầu tư muốn sử dụng các dịch vụ lưu ký tại TTLKCK phải thực hiện mở tài khoản lưu ký chứng khoán và được cung ứng các dịch vụ lưu ký tại các đại lý lưu ký theo trình tự sau:

(1) Khách hàng làm thủ tục mở tài khoản lưu ký chứng khoán tại đại lý lưu ký và nhân viên nghiệp vụ sẽ nhập các thông tin liên quan đến việc mở tài khoản của khách hàng tại máy trạm làm việc của đại lý lưu ký và dữ liệu được truyền qua mạng vào hệ thống máy lưu ký chứng khoán tại TTLKCK. Tại TTLKCK sẽ kiểm tra tính đầy đủ, hợp lệ và



duyet hồ sơ mở tài khoản qua màn hình và tại trạm làm việc của đại lý lưu ký chứng khoán có liên quan sẽ nhận được thông báo chấp nhận hoặc không chấp nhận. Nếu thông báo là chấp nhận hệ thống sẽ tự sinh ra số hiệu tài khoản lưu ký chứng khoán cho khách hàng theo quy tắc đã định trước. Mỗi khách hàng sẽ được cấp một số hiệu tài khoản, số hiệu tài khoản này sẽ được sử dụng thống nhất trong đặt lệnh giao dịch trên hệ thống giao dịch và thực hiện tất cả các giao dịch trên tài khoản lưu ký chứng khoán của khách hàng tại TTLKCK.

(2) Khách hàng chỉ được cung cấp các dịch vụ lưu ký chứng khoán sau khi đã thực hiện mở tài khoản lưu ký chứng khoán với TTLKCK. Các dịch vụ liên quan đến việc ký gửi, rút, chuyển nhượng chứng khoán, khách hàng gửi yêu cầu tại đại lý lưu ký nơi khách hàng mở tài khoản, các thông tin này được nhập vào tại các trạm làm việc của đại lý lưu ký chứng khoán và dữ liệu được chuyển vào hệ thống máy lưu ký chứng khoán tại TTLKCK và sẽ được phản ánh các bút toán nợ có trên tài khoản liên quan của khách hàng và tại trạm làm việc của các đại lý nơi khách hàng mở tài khoản sẽ có trách nhiệm kiểm tra đối chiếu và in các báo cáo, sao kê số dư tài khoản cho khách hàng.

Việc thực hiện các quyền cho người sở hữu chứng khoán tại tổ chức phát hành, thông qua việc quản lý trực tiếp tài khoản lưu ký của khách hàng TTLKCK thay mặt cho các khách hàng thực hiện các quyền và thông báo cho khách hàng thông qua các đại lý lưu ký.

(3) Thanh toán các giao dịch mua bán chứng khoán: khi người đầu tư đặt các lệnh mua- bán chứng khoán tại các công ty chứng khoán và lệnh được chuyển vào hệ thống máy lưu ký để kiểm tra ký quỹ trước khi lệnh được chuyển vào hệ thống giao dịch.

■ Tài khoản lưu ký chứng khoán của người đầu tư đặt lệnh bán sẽ được ghi giảm ngay khi lệnh được khớp. Số lượng chứng khoán được khớp lệnh sẽ được theo dõi trong tài khoản chứng khoán đã giao dịch chờ chuyển giao của người đầu tư. Tài khoản lưu ký chứng khoán của người đầu tư đặt lệnh mua đã được khớp lệnh sẽ được ghi tăng chứng khoán vào ngày thanh toán (T+3).

■ Đối với giao dịch bán chứng khoán không thực hiện bù trừ chứng khoán mà thanh toán trực tiếp trên tài khoản lưu ký chứng khoán của người đầu tư, vào ngày thanh toán hệ thống thanh toán tại TTLKCK sẽ tự động chuyển khoản số chứng khoán phải giao trên tài khoản chứng khoán đã giao dịch của người đầu tư bên bán vào tài khoản lưu ký chứng khoán của bên mua thông qua tài khoản trung gian là tài khoản thanh toán chứng khoán đã giao dịch đứng tên TTLKCK vào ngày thanh toán.

■ Đối với các giao dịch mua chứng khoán: TTLKCK thực hiện bù trừ tiền chỉ đến các đại lý lưu ký, ngân hàng chỉ định thanh toán sẽ thanh toán số tiền rỗng phải trả hoặc được nhận giữa các đại lý lưu ký thông qua tài khoản thanh toán trung gian là tài khoản tiền gửi thanh toán bù trừ giao dịch đứng tên TTLKCK vào ngày thanh toán. Và các đại lý lưu ký sẽ trực tiếp thanh toán tiền cho người đầu tư.

■ Thanh toán tiền chuyển giao chứng khoán được thực hiện theo nguyên tắc chuyển giao chứng khoán đồng thời với thanh toán tiền, chu kỳ thanh toán theo quy định (T+3).

Với những tiện ích của mô hình hệ thống lưu ký một cấp, hệ thống này sẽ tạo được sự tin cậy, tính an toàn cao trong việc quản lý tài sản cho khách hàng và giúp cho khách hàng dễ dàng truy cập được các thông tin giao dịch trên tài khoản lưu ký chứng khoán tức thời, đầy đủ tại TTLKCK. Ngoài ra, các khách hàng có thể truy vấn các thông tin liên quan khác như: thực hiện quyền, phát hành, các thông tin khác.■

## ĐÍNH CHÍNH

*Tạp chí Công nghệ Ngân hàng  
Số 2 (tháng 01/2005), Trang 63, Tên bảng:*

*Sai: “Lãi suất bình quân của VND và USD”*

*Đúng: “Bảng lãi suất tiết kiệm trên địa bàn thành phố Hồ Chí Minh”*