

BỆNH LỞ MÒM LONG MÓNG:

Quan hệ đối tác lâu dài có nghĩa là sự lựa chọn một vắc xin hoàn toàn có hiệu lực và một chương trình tiêm phòng thích hợp với các điều kiện thực địa của Việt Nam

Trong hơn 20 năm qua, Công ty Thú y đa quốc gia **Boehringer Ingelheim (BI)** (trước đây là Merial) đã hợp tác với NAVETCO và VETVACO, là hai công ty của Việt Nam, để phối trộn, ra chai và bán vắc-xin phòng chống bệnh Lở mồm long móng (LMLM); nhờ sự hợp tác lịch sử này, nông dân Việt Nam có thể bảo vệ vật nuôi của mình bằng vắc-xin LMLM có hiệu quả cao và phù hợp với tình hình dịch tễ thực tế.

LMLM là một bệnh truyền nhiễm lây lan mạnh

Người ta biết rằng LMLM là một bệnh cực kỳ dễ lây lan, do một loại virus gây ra. Virus rất đề kháng trong môi trường và gây bệnh cho động vật nhai lại và lợn. Con người không bị bệnh này.

LMLM hiếm khi gây chết (trừ trường hợp bê và heo con), nhưng nó có thể có tác động rất lớn đến thu nhập của người nông dân và ảnh hưởng lớn đến thương mại.

LMLM rất dễ lây lan vì nhiều lý do:

- Động vật bị bệnh sẽ bài thải virus 24 giờ trước khi xuất hiện triệu chứng lâm sàng.
- Động vật bị bệnh sẽ không chết vì vậy chúng tiếp tục bài thải virus.
- Liều gây nhiễm (lượng virus cần thiết để lây nhiễm cho động vật khác) rất thấp.
- Mức độ bài thải virus của con vật bị bệnh là rất lớn (trong một ngày, một con lợn bị bệnh có thể bài thải lượng virus vào môi trường đủ để lây nhiễm cho hàng ngàn bò hoặc trâu).

Vì vậy, mức độ miễn dịch tổng thể của động vật trong một nhóm hoặc một đàn cần phải được cải thiện để động vật phòng tránh được bệnh LMLM.

Lưu giữ rất nhiều chủng virus trên thế giới

Ở Đông Nam Á, có 3 serotype virus FMD (O, A và Asia1) đang lưu hành trên tổng số 7 serotype virus LMLM, vì vậy vắc-xin phải được chế tạo chính xác để chống lại các virus đó. Nhờ bộ lưu trữ các chủng virus lớn nhất trên thế giới, BI có thể cung cấp vắc-xin đơn

giá, nhị giá hoặc tam giá chống lại các chủng O, A và Asia 1 tại Việt Nam. Vắc xin có thể được điều chỉnh nhanh chóng để phù hợp với các điều kiện dịch tễ học và các khuyến nghị của Cơ quan Thú y.

Vắc xin chất lượng cao

Trong hơn 20 năm qua, **Boehringer Ingelheim** đã hợp tác chặt chẽ với NAVETCO và VETVACO để cung cấp vắc-xin LMLM cho Việt Nam. Sự hợp tác thành công này có nghĩa là NAVETCO và VETVACO đã có thể thực hiện các kỹ thuật phối trộn và ra chai tại các cơ sở của họ tại Việt Nam theo tiêu chuẩn chất lượng quốc tế của **Boehringer Ingelheim**, với sự kiểm tra thường xuyên của các chuyên gia BI. Chất lượng của tất cả các loại vắc-xin được sản xuất tại Việt Nam đã được Cục Thú y, Hà Nội, Việt Nam kiểm chứng và xác nhận.

Vắc-xin phải:

- Có hiệu lực cao.
- Chứa các chủng virus phù hợp (phù hợp kháng nguyên).
- Chứa kháng nguyên chất lượng cao (tinh khiết).
- Được phối trộn chính xác (chất bổ trợ).



Để phòng chống LMLM có hiệu quả và tạo được miễn dịch vững chắc, việc sử dụng vắc-xin chất lượng cao, phù hợp phải được kết hợp với Thực hành Tiêm chủng Tốt và các biện pháp An toàn sinh học nghiêm ngặt.

Thực hành tiêm chủng tốt

Nên tiêm vắc-xin cho con vật khỏe mạnh, và cần chú ý đặc biệt đến tuổi của động vật non trong lần tiêm chủng đầu tiên, vì các kháng thể có nguồn gốc từ con mẹ có thể làm ảnh hưởng đến hiệu quả của việc tiêm phòng.

Boehringer Ingelheim khuyến cáo nên tiêm phòng cho heo con hai lần: lúc 8 tuần tuổi và 12 tuần tuổi. Nếu



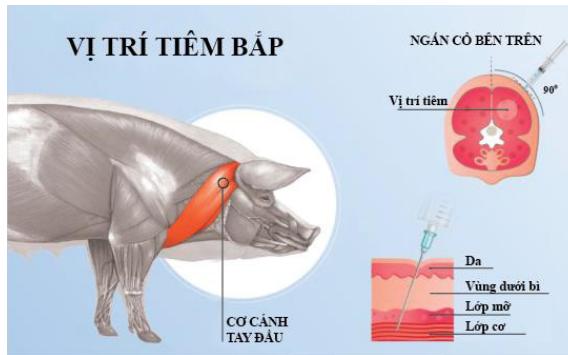
heo con được tiêm phòng trước 8 tuần tuổi, hiệu quả của vắc-xin có thể bị ảnh hưởng. Và, nếu như heo con chỉ được tiêm phòng một lần vào lúc 8 tuần, mà không tiêm nhắc lại 4 tuần sau đó, khả năng kích thích sinh miễn dịch của vắc-xin sẽ yếu và ngắn hơn.

Để tiêm bắp, dùng ống tiêm và kim tiêm vô trùng có đường kính và kích thước phù hợp là điều cần thiết. Chúng tôi khuyên bạn nên sử dụng kích thước kim như sau:

- Cho heo: 21G 3/8"
- Cho bò trưởng thành: 18G 1 1/2" (bê: 20Gx1")



Tiêm phòng cho heo tại Trại Thí nghiệm Bình Thạnh, Viện Nghiên cứu Nông nghiệp miền Nam.



Vị trí tiêm bắp trên heo

Vắc xin là một chế phẩm sinh học dễ hỏng và cần được sử dụng đúng kỹ thuật.

Con vật phải:



- Khỏe mạnh
- Không bị ảnh hưởng của miễn dịch mẹ truyền
- Không bị thiếu hụt miễn dịch
- Không trong thời gian ủ bệnh

Cần chuẩn bị kỹ lưỡng các vật liệu phục vụ cho tiêm phòng và điều này có thể giúp tạo đáp ứng miễn dịch tốt hơn và an toàn cho con vật hơn. Chính những điều đó cho phép các kỹ thuật viên làm việc thoải mái hơn và đảm bảo phúc lợi động vật tốt hơn.

Phải sử dụng vắc-xin đúng kỹ thuật:



- Liều lượng chính xác
- Đường tiêm chính xác
- Tiêm nhắc lại
- Vắc-xin được bảo quản lạnh
- Không dùng vắc-xin đã hết hạn sử dụng

An toàn sinh học

An toàn sinh học là chìa khóa để quản lý và nuôi dưỡng đàn gia súc đạt hiệu quả cao nhất.

Ví dụ về các biện pháp an toàn sinh học:



- Nhốt kiểm dịch hoặc tiêu hủy
- Hạn chế di chuyển động vật
- Chăm sóc, nuôi dưỡng tốt
- Có hồ sát trùng giữa các chuồng
- Định kỳ thay ủng và quần áo bảo hộ lao động

Trong bất kỳ ổ dịch nào, an toàn sinh học tốt có thể làm giảm nguy cơ lây lan vi-rút.

Vắc xin tốt - đúng vị trí - đúng thời điểm

Đội ngũ bác sĩ thú y, kỹ thuật viên và nhân viên làm việc tại thực địa của NAVETCO và VETVACO đã làm việc với Boehringer Ingelheim trong hơn 20 năm qua. Các công ty này là đối tác trung thành và là chuyên gia trong lĩnh vực tiêm phòng cho động vật sử dụng vắc-xin Boehringer Ingelheim sản xuất riêng cho Việt Nam để phòng chống bệnh LMLM.

Tháng 3 - 2019

